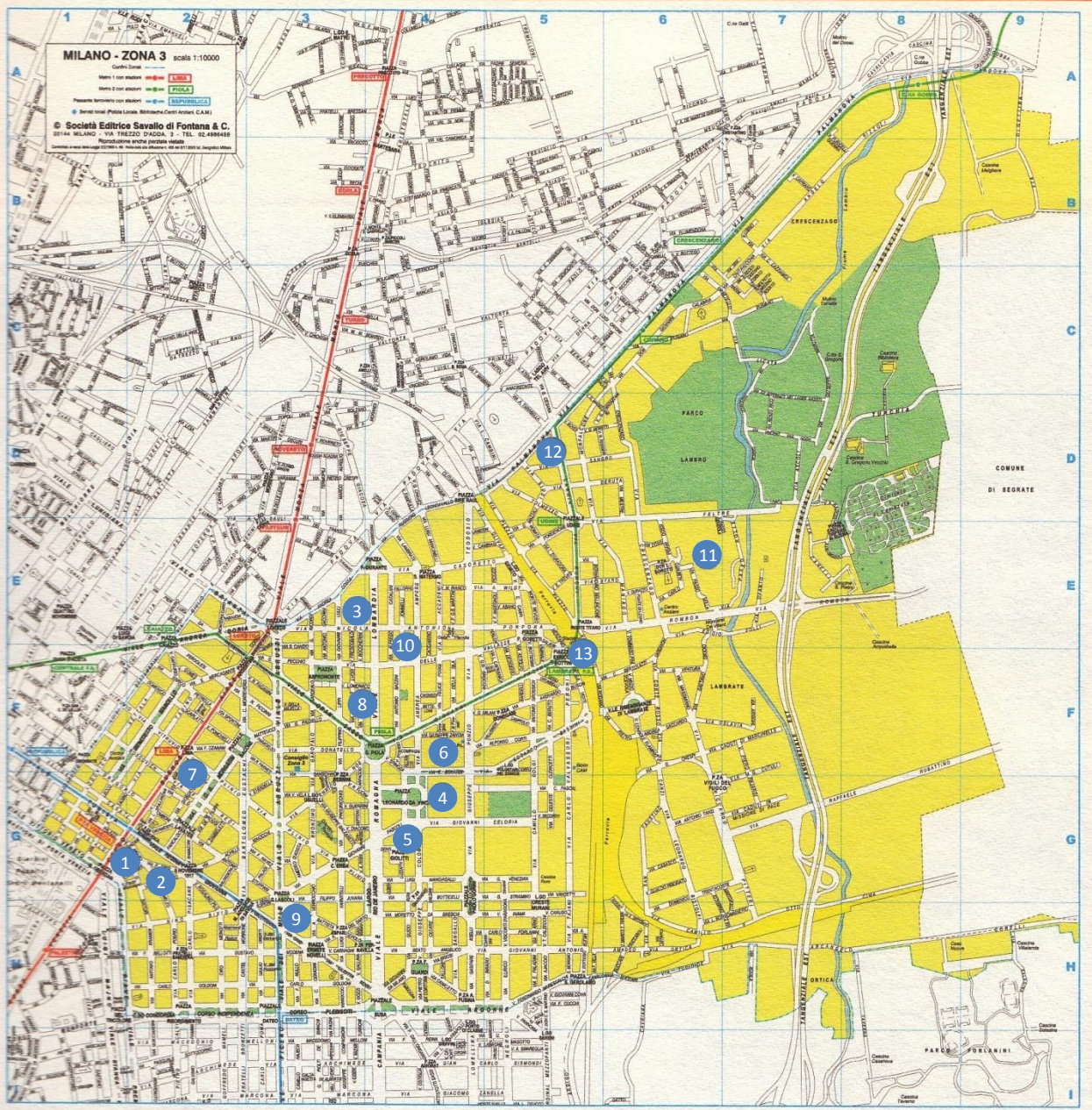


EDIFICI SIGNIFICATIVI DEL NOVECENTO IN ZONA 3



1. [Casa Galimberti](#) (1903-1904), via Malpighi 3
2. [Ex cinema Dumont](#) (1908-1910), via Frisi 2-4
3. [Secondo Quartiere popolare della Società Umanitaria](#) (1908-1909), viale Lombardia 65
4. [Facoltà di ingegneria del Politecnico](#) (1913-1927), piazza Leonardo da Vinci 32
5. [Istituto di Ricerche Chimiche e Biochimiche Giuliana Ronzoni](#) (1924-1927), via Colombo 81
6. [Piscina Guido Romano](#) (1928-1937), via Ponzio 5, via Ampère 20
7. [Casa Radici-Di Stefano](#) (1929-1931), via Aldrovandi 3, via Jan 15
8. [Casa Corbellini-Wassermann](#) (1934-1936), viale Lombardia 17
9. [Istituto Virgilio](#) (1933-1936), piazza Ascoli 2
10. [Chiesa di San Luca Evangelista](#) (1955-1960), via Ampère 75
11. [Quartiere Feltre](#) (1957-1960), via Feltre, via Passo Rolle, via Rombon, via Crescenzago
12. [Case per la cooperativa "Un Tetto"](#) (1963-1965), via Palmanova 38
13. [Nuovo fabbricato viaggiatori della stazione di Lambrate](#) (1983-1999), piazza Monte Titano