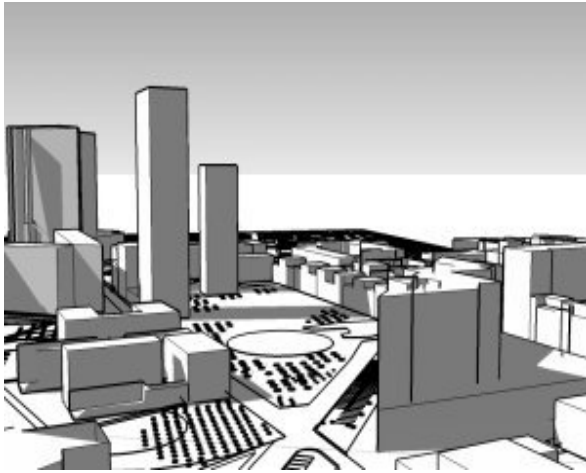


Giù le mani dall'Isola

Se non la vuoi così resisti con noi...



Il progetto Garibaldi-Repubblica-Isola-Varesine, destinato a stravolgere una parte consistente di territorio nel cuore della città, è l'ennesimo capitolo oscuro della speculazione edilizia.

Vogliamo fermare la demolizione della Stecca degli Artigiani: richiediamo la ristrutturazione e la valorizzazione dell'edificio come spazio pubblico di aggregazione sociale e culturale e come laboratorio di arte e artigianato; vogliamo salvare e riqualificare i giardini di via Confalonieri, polmone verde vitale per il Quartiere Isola.

Vogliamo relazionarci con tutte le realtà impegnate sul territorio contro la speculazione e per una idea diversa di città, per una urbanistica partecipata, per il protagonismo anche progettuale dei cittadini.

Sabato 16 Giugno

• ore 19 aperitivo con buffet

con info sul progetto Garibaldi-Repubblica-Isola-Varesine (ora lo chiamano Porta Nuova)
presso i giardini di Via Confalonieri

• ore 21 spettacolo teatrale

La **COMPAGNIA TEATRO BETEL**, emergente a Milano, presenta il suo ultimo spettacolo:

IL TRIPALIO

(Ballata per una Donna e un Dizionario)

da un testo della scrittrice argentina Sara Rosenberg

Una donna, Maite, si racconta: alla ricerca di un lavoro, di un luogo dove vivere, di un compagno che comprenda il suo spirito, sempre sotto il giudizio degli 'altri', a volte in difficoltà, quasi sempre sola, ma con la forza dell'ironia, su sé stessa e sul mondo, lotta per affermare ciò che è, nonostante tutto.

La regia di gruppo ha utilizzato proiezioni multimediali e luci come veri e propri elementi scenografici, privilegiando l'elemento sorpresa e le musiche per suscitare l'emozione dello spettatore rispetto ai diversi stati d'animo della protagonista, impersonata da quattro attrici che sottolineano gli elementi grotteschi di alcune situazioni quotidiane in cui molti e molte di noi ci siamo riconosciuti: il rapporto con il mondo del lavoro e con le autorità, il conflitto con i ruoli "istituzionali" che, spesso inconsapevoli, i maschi interpretano, i maldestri tentativi di adeguarsi alle regole per essere accettate dalla società, fino all'espressione liberatoria della propria autentica identità.

c/o sede PRC alla Stecca degli Artigiani, Via Confalonieri 10

Coordinamento in Difesa della Stecca e dei Giardini nel quartiere Isola